

PAS À PAS VERS L'EXCELLENCE

*Rexcelys*®

**Une démarche - un label RSE Performance**



*Une initiative du réseau France Qualité*

POUR UNE DÉMARCHE RSE  
ADAPTÉE, ROBUSTE  
ET PROGRESSIVE



*Rexcelys*®



## S'ENGAGER - PROGRESSER

- ▶ **Pour chaque entreprise**, prise en compte de ses enjeux économiques, sociaux et environnementaux
- ▶ **Engagements et objectifs** en matière de **transformations et gains de performance durables**
- ▶ **Intégration de la RSE au système de management** en adéquation avec les attentes des parties prenantes

## ACCOMPAGNER - ÉVALUER

- ▶ **Approche évaluative** destinée à motiver et à impliquer les dirigeants et les salariés dans leur engagement et leurs actions
- ▶ **Démarche accessible et progressive**
- ▶ **Accompagnements collectifs et individuels adaptés**

UNE LABELLISATION INITIALE  
UN NIVEAU D'EXIGENCE  
RECONNU



5

*Rexcelys*®



## ÊTRE EN ADÉQUATION AVEC LES ATTENTES

- ▶ **Labellisation initiale reconnue** dans le cadre des conventions signées par France Qualité avec AFNOR Certification et le label LUCIE.
- ▶ **Référentiel adapté** selon les évolutions des normes et de la réglementation
- ▶ **Déploiement en Régions** éclairé par l'expérience des entreprises et les évolutions de leurs besoins

# UN RÉFÉRENTIEL : 10 THÉMES - 40 CRITÈRES



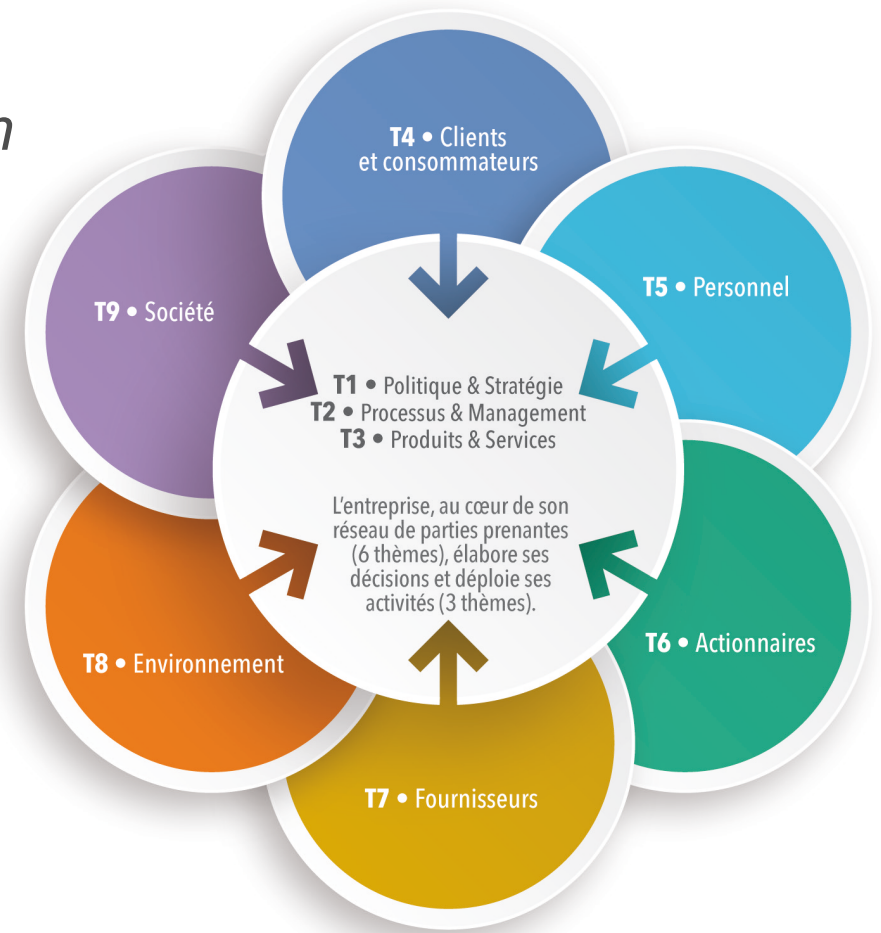
*Rexcelys*®



# UN RÉFÉRENTIEL

8

- **10 THÈMES** : *le fil rouge de la définition d'un plan d'amélioration et de la valorisation de l'entreprise*
- **40 CRITÈRES** : *pour appréhender les enjeux spécifiques externes et internes, les bonnes pratiques existantes et les actions à conduire*



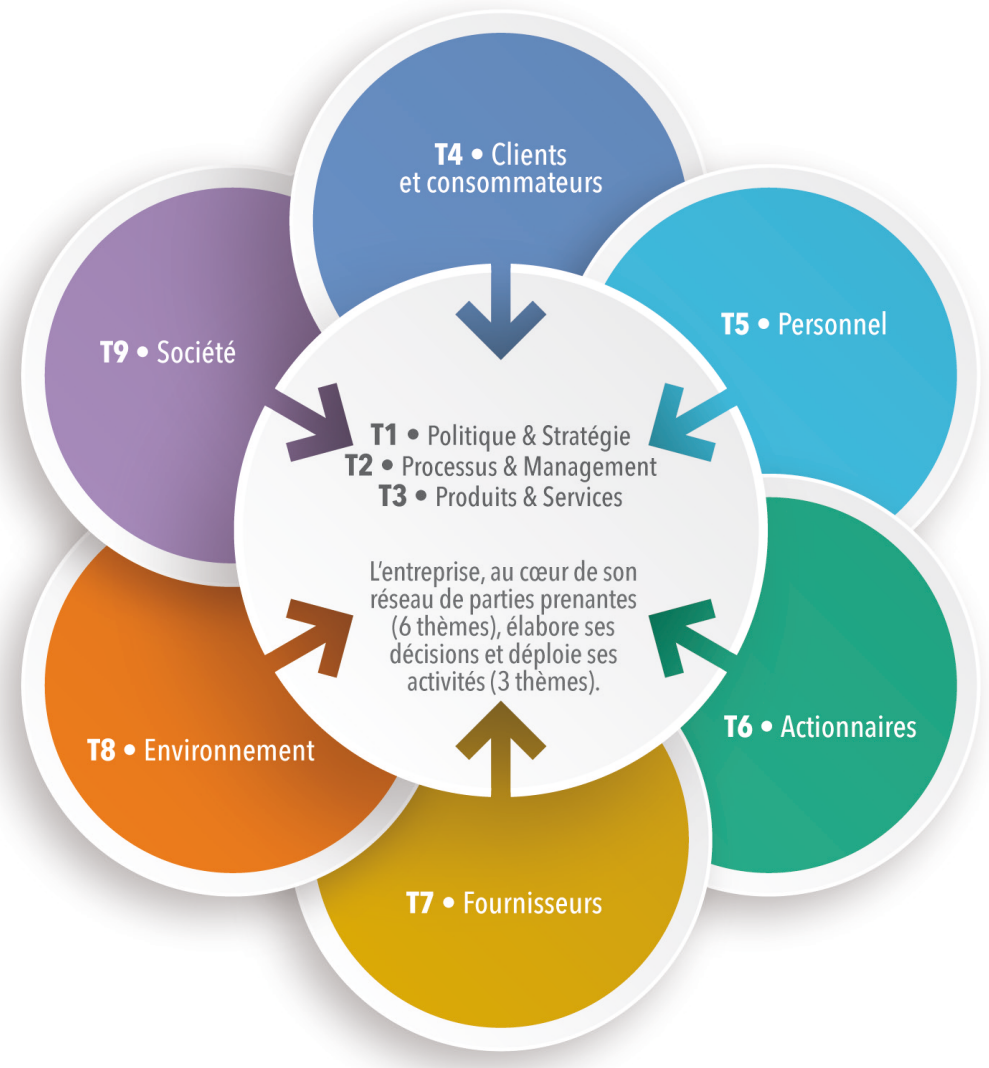


# 10 THÈMES

**3 thèmes** pour apprécier la maîtrise des fondamentaux du projet, de l'organisation, et des activités

**6 thèmes** associés aux parties prenantes : impacts, politiques, relations, actions.

**Le dixième thème** : performance économique, sociale, environnementale et sociétale



# 40 CRITÈRES (4 PAR THÈME)

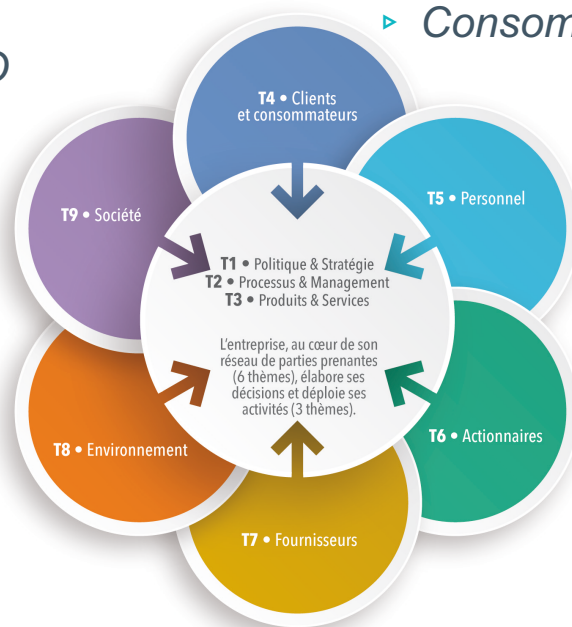
## Exemples

### T1 – POLITIQUE ET STRATEGIE

- ▶ *Attentes des parties prenantes*
- ▶ *Intégration des enjeux de la RSO*
- ▶ *Politique d'innovation*
- ▶ *Vigilance et agilité*

### T4 – CLIENTS ET CONSOMMATEURS

- ▶ *Dialogue*
- ▶ *Protection de la santé et de la sécurité*
- ▶ *Loyauté des pratiques commerciales*
- ▶ *Consommation responsable*



### T5 – PERSONNEL

- ▶ *Dialogue*
- ▶ *Protection de la santé et de la sécurité*
- ▶ *Compétence et capital humain*
- ▶ *Attractivité de l'entreprise*

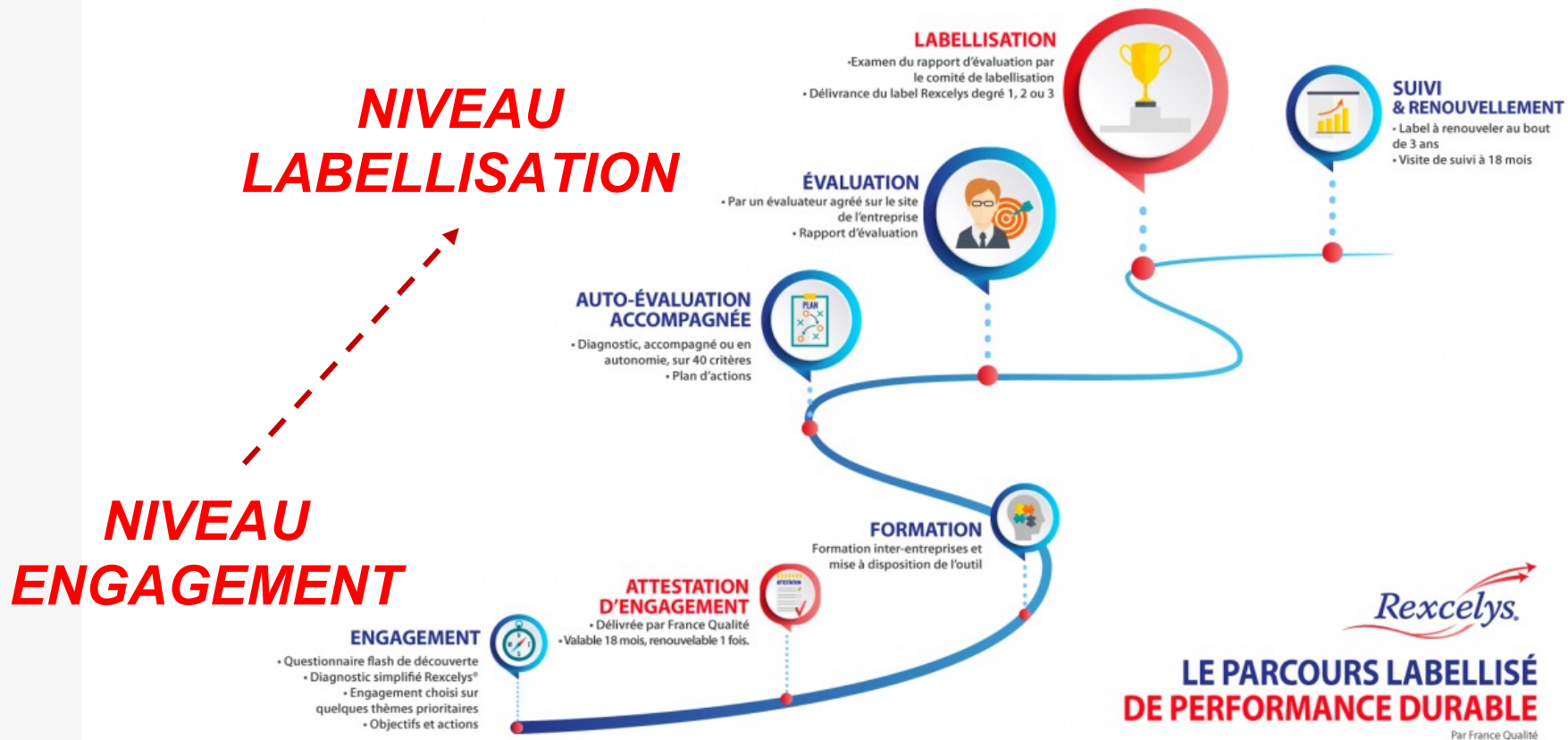
# DEUX NIVEAUX DE RECONNAISSANCE : ENGAGEMENT et LABELLISATION



*Rexcelys*®



# UN LABEL ACCESSIBLE UN PARCOURS DE PROGRES MODULABLE



# ENGAGEMENT : FAIRE SES PREMIERS PAS EN RSE



*Rexcelys*®

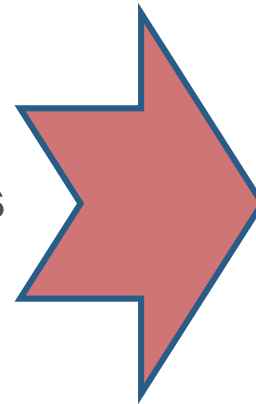


# ENGAGEMENT Rexcelys®

14

## ENGAGEMENT

- ▶ Revue des 10 thèmes Rexcelys®
- ▶ Engagement choisi sur quelques thèmes prioritaires
- ▶ Objectifs et plan d'actions



## ATTESTATION

Validité 18 mois,  
Renouvelable 1 fois

**Niveau Engagement  
pour guider  
les premiers pas**

## ENGAGEMENT Rexcelys®

- ▶ **Comprendre la définition et la portée de la RSE**
- ▶ **Faire un tour d'horizon des 10 thèmes Rexcelys®**
  - **Valoriser des acquis, des actions en cours**
  - **Cibler des améliorations** (conformité réglementaire, affirmation du Projet de l'entreprise et de sa direction)
- ▶ **Elaborer une première feuille de route** (politique, objectifs, actions, communication, conditions de pilotage du projet)
- ▶ **Faire valoir son engagement auprès de ses clients et autres parties prenantes**
- ▶ **Premiers pas vers une labellisation RSE-Performance**





**LABEL RESPONSABILITÉ SOCIÉTALE  
MANAGEMENT DE LA PERFORMANCE GLOBALE**

**— ATTESTATION D'ENGAGEMENT —**

décerné à

**OLLER ET CIE - SIBEL**

51100 REIMS

LE 11/07/2023

VALABLE JUSQU'AU 10/01/2025



A handwritten signature in blue ink, appearing to read 'P. Girault'.

PIERRE GIRAULT  
PRÉSIDENT DE FRANCE QUALITÉ





# DÉMARCHE ÉVALUATIVE et LABELLISATION



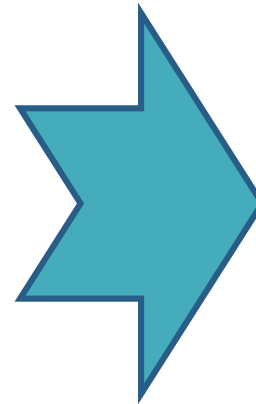
*Rexcelys*®



# LABELLISATION Rexcelys®

## EVALUATION

- ▶ **Positionnement sur les 40 critères** de Rexcelys®
- ▶ **Plans d'actions**
- ▶ **Rapport d'évaluation**
- ▶ **Recommandation au comité de labellisation**



## LABEL

Validité 3 ans,  
Visite de suivi à 18  
mois

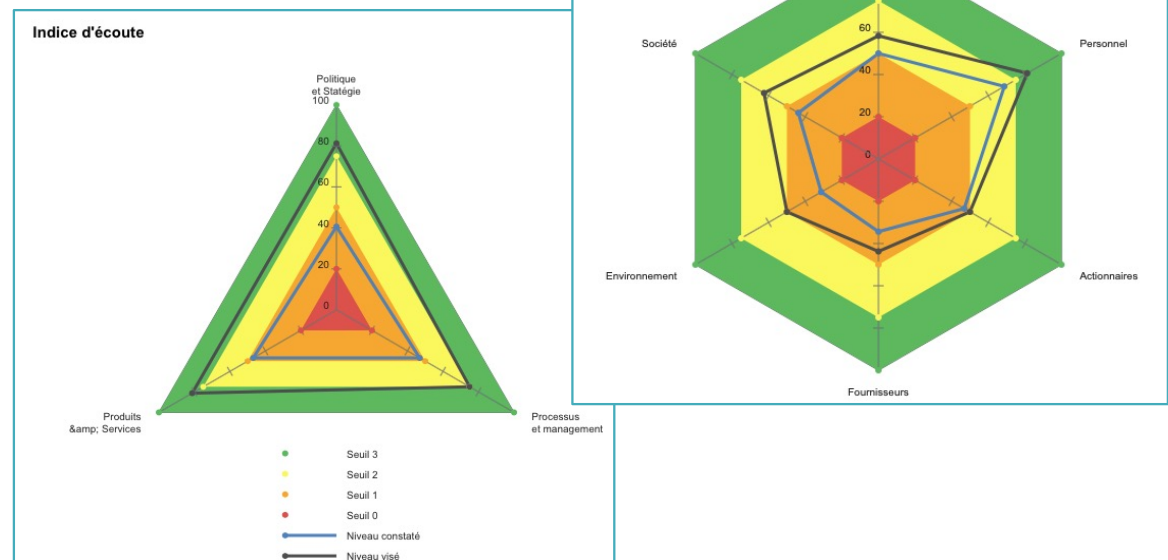
**Niveau Label  
3 degrés possibles**

# SCORE EN VUE DE LA LABELLISATION

Un score et un positionnement sur chacun des thèmes

3 degrés de label

Un seuil minimum à atteindre pour chacun des thèmes

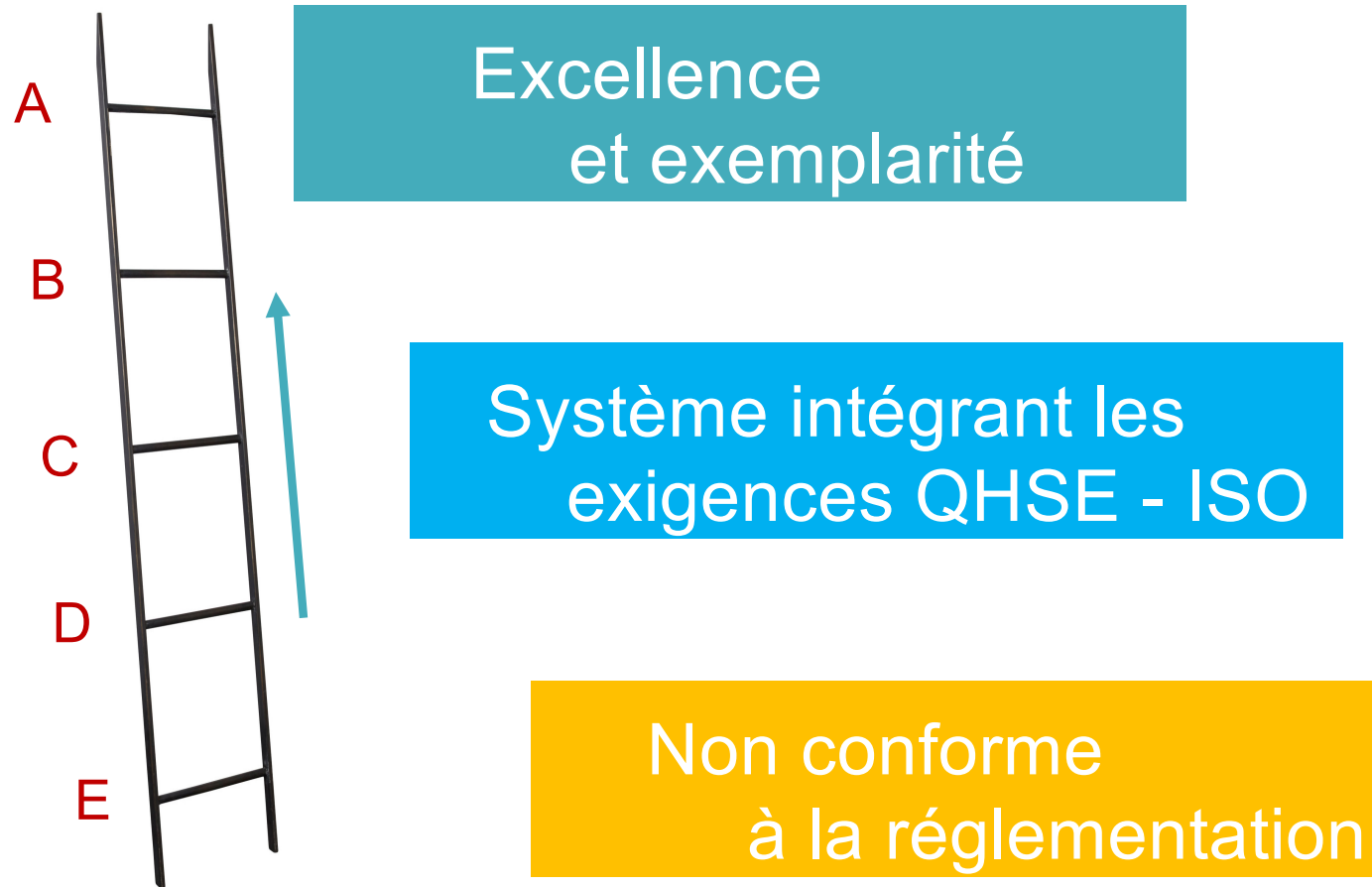


**Exemple :**  
score d'une entreprise labellisée au 1<sup>er</sup> degré

# UN POSITIONNEMENT POUR CHAQUE CRITERE

20

Le positionnement à un niveau de cette échelle nécessite de répondre aux attentes de chacun des précédents niveaux.





# DYNAMIQUE ASSOCIATIVE



*Rexcelys*®



## AU COEUR DE LA DYNAMIQUE Rexcelys®

- ▶ Le **comité de labellisation** intégrant des représentants d'entreprises, d'ONG et d'associations, de France Qualité
- ▶ Le **réseau régional de France Qualité**
- ▶ Un **réseau de prestataires** formés et qualifiés



*Rexcelys*<sup>®</sup>

RSE et Performance

**Une solution  
pertinente !**



<https://www.rexcelys.francequalite.fr>

